

CENTRALE Type DIGISCAN350

Cette Centrale très élaborée extrêmement polyvalente
Est un compromis économique entre une centrale
classique et une supervision.

Les écrans d'une ergonomie simple parfaitement étudiée
Permet la configuration par tous l'utilisateur

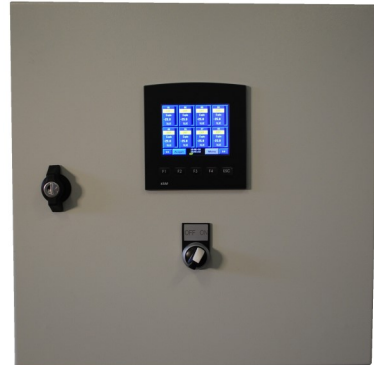
Extensible jusqu'à 30 voies de mesure analogiques.

L'écran couleur tactile permet de visualiser un historique
de courbes pour chaque voies de mesure

Un data logger configurable permet d'enregistrer les
valeurs sur une carte SD DE 2 GO au format Excel™

Les niveaux d'alarmes de chaque voie peuvent être
Groupés sur des Sorties relais libres de potentiel

Les ports série permettent la gestion d'imprimantes et
de Supervisions (ASCII et Modbus RTU)

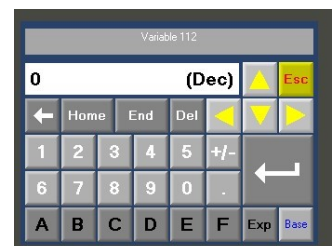


Fonctionnalités

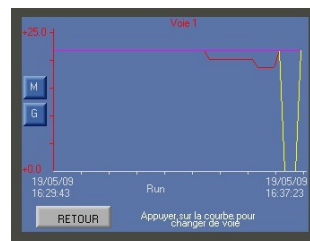
- ◆ 6, 14, 22, 30 entrées analogiques 4-20 mA
- ◆ Entrées et sorties déportées possibles
- ◆ Traçabilité des valeurs
- ◆ Gestion d'imprimantes série
- ◆ Protocole Modbus RTU
- ◆ Enregistrement sur carte SD 2 GO
- ◆ Visualisation couleur écran 3.5"
- ◆ Autocontrôle des capteurs
- ◆ Sortie RS 232 configurable
- ◆ Alarme sonore intégrée
- ◆ Chainage de plusieurs centrales par CAN
- ◆ Modules déportés par port CAN ou MODBUS



Configuration de chaque
voie de mesure



Clavier ergonomique



Courbes et historiques

Voie	Unité	Valeur	Unité	Unité	Unité	
1	1200	2000	1760	5	1	1760
2	1200	2000	1760	5	2	1760
3	1200	2000	1760	5	3	1760
4	1200	2000	1760	7	1	1760
5	1200	2000	1760	2	2	1760
6	1200	2000	1760	14	3	1760
7	1400	2000	1760	1	1	1760
8	1400	2000	1760	1	2	1760
9	1400	2000	1760	1	3	1760
10	1400	2000	1760	1	1	1760
11	1400	2000	1760	1	2	1760
12	1400	2000	1760	1	3	1760
13	1400	2000	1760	1	1	1760
14	1400	2000	1760	5	2	1760
15	1400	2000	1760	2	3	1760
16	1400	2000	1760	2	1	1760
17	1400	2000	1760	3	2	1760
18	1400	2000	1760	3	3	1760
19	1400	2000	1760	4	1	1760
20	1400	2000	1760	4	2	1760

Traçabilité XLS

CARACTERISTIQUES

Électriques

Tension d'alimentation	De 90 à 240 VOLTS ou 24V CC
Sortie Signal analogique	En option
Batterie de secours	En option
Réglage du Zéro	Par Touches tactiles
Réglage du Gain	Par touches Tactiles
Réglage échelles de mesure	Par touches tactiles
Communication	RS232/RS485, CAN
Protocole	Ascii, Modbus RTU,
Température de fonctionnement	0 à + 50°C
Température de stockage	- 20 à + 60°C
Chainage	Port CAN OPEN

Mécaniques

Coffret métallique ou PC	
Masse	6 KG
Etanchéité	IP65

Configuration de base

Entrées	6,14,22,30 entrées analogiques 4-20 mA
Sorties	8,16,32,64 relais 1RT livres de potentiel

Capteurs associés

- ◆ Capteurs gaz explosifs Pélístors
- ◆ Capteurs CO Électrochimique
- ◆ Capteurs O2 Électrochimique, paramagnétiques
- ◆ Capteurs CO2 Infra rouge
- ◆ Capteurs NO Électrochimique
- ◆ Capteurs NO2 Électrochimique
- ◆ Capteurs H2S Électrochimique
- ◆ Capteurs HCN Électrochimique
- ◆ Capteurs SO2 Électrochimique
- ◆ Capteurs NH3 Électrochimique
- ◆ Capteurs CL2 Électrochimique
- ◆ Capteurs HCL Électrochimique
- ◆ Capteurs H2 Électrochimique
- ◆ Capteurs O3 Électrochimique
- ◆ Capteurs He Catharomètre
- ◆ Tous capteurs 4-20 mA (pression, hygrométrie, température, force)
- ◆ Capteur Twin CO/NO2 modbus Électrochimique

Nos coordonnées

ASCO INSTRUMENTS

2, place des 10 Toises

78117 Châteaufort

Tel : 01 39 56 76 40

Fax : 01 39 56 76 49

www.asco-instruments.fr

contact@asco-instruments.com